

SPECIFICHE RELATIVE AL CALCESTRUZZO							
CAMPO DI APPLICAZIONE	RESISTENZA A COMPRESIONE (N/mm²)	DIAMETRO MASSIMO AGGREGATI (mm)	CLASSE DI ESPOSIZIONE (XC)	QUANTITÀ MINIMA DI CEMENTO (kg/m³)	RAPPORTO MASSIMO CEMENTO / CEMENTO	TIPO BARRA ARMATURA (N° ESE) (N° ESE) (N° ESE)	CLASSE DI CONSISTENZA
GETTACAGIONE (M.E. E-10518.01.004.003.002)	C 12 / 15	-	-	200	0.0000	-	S4
STRUTTURE E.C. (M.E. E-10518.01.004.007.004)	C 25 / 30	25	XC2	300	0.60	B450C	S4
PALCO FONDAZIONE (M.E. E-10518.01.004.007.005)	C 25 / 30	25	XC4	300	0.60	B450C	S4
PILASTRI E PIAZZE DI FONDI (M.E. E-10518.01.004.007.006)	C 30 / 35	25	XC4	300	0.60	B450C	S4
SCELTA INALCARI (M.E. E-10518.01.004.007.007)	C 35 / 45	25	XC4	300	0.60	B450C	S4

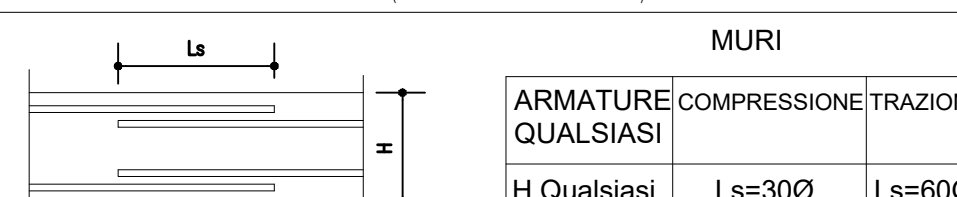
SPECIFICHE SU BARRE DI ARMATURA

[REDACTED] (U.S. E.P. - TO518_01.B03.001.005)

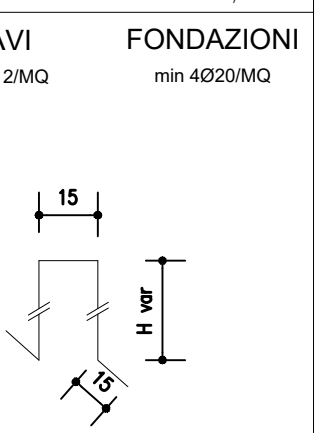
COPRIFERRO MINIMO PUNTI E SPALLE DI FONDAZIONE	4,00 cm
COPRIFERRO MINIMO PALI DI FONDAZIONE	7,50 cm
COPRIFERRO MINIMO SOLETTA DI IMPALCATO	2,50 cm

PIEGATURA BARRE: diam = 30 (fino a Ø12); diam = 60 (da Ø14 a Ø26)

SOVRAPPOSIZIONI MINIME PER BARRE RETTILINE



TRAVI E SOLETTE			
		COMPRESSIONE	TRAZIONE
ESTRADOSSO	H<25 cm	Ls=300	Ls=600
	H>25 cm	Ls=430	Ls=860
INTRADOSSO	H Qualsiasi	Ls=300	Ls=600



MICROPALM

HL E.P. - TOS18_14.R04.001.005J

MALTA DI INIEZIONE	Betoncino premiscelato tipo Rosifix Creteo Standard CC 250 Pump
--------------------	---

E' onere dell'appaltatore la determinazione delle effettive lunghezze dei profilati metallici e la redazione del progetto costruttivo che dovrà essere approvato dalla DD.LL.

DISPOSITIVO DI APPOGGIO MULTIDIREZIONALE

conforme UNI EN 1337 - [M. E.P. - analisi prezzi 033]

$V_{MAX, ULS}$	500 kN
SPOSTAMENTO LONGITUDINALE AMMISSIBILE	+125 mm / -125 mm
SPOSTAMENTO TRASVERSALE AMMISSIBILE	+225 mm / -225 mm

DISPOSITIVO DI GIUNTO SISMICO

[M. E.P. - onolli prezzi 034]

LARGHEZZA TOTALE GIUNTO	> 150 mm
SPOSTAMENTO AMMISSIBILE	50 mm

Dispositivo adatto a traffico pedonale e al transito di automezzi fino ad un peso totale a pieno carico di 30 kN (30N 1072)

NORMATIVE DI RIFERIMENTO

NORMATIVE NAZIONALE

© 2006 The Authors
Journal compilation © 2006 Blackwell Publishing Ltd

Istruzioni per la valutazione delle azioni e degli effetti del

NORMATIVE EUROPEE

DL 1050/1: Demolizione della struttura nella cantina

UNI EN 1993-1: Progettazione di strutture in acciaio

PASSERELLA PEDONALE - ponte di III categoria

lunghezza totale	ca. 96,00 m
larghezza utile impalcato	3,00 m
carico accidentale utile [carico folto]	500 kg/mq

N.B. GARANTIRE CONTINUITA' ELETTRICA SULLE STRUTTURE PER MESSA A TERRA

NOTE

- le quote dimensionali sono riportate in metri